

新・城西クリニック

医療法人社団高仁会
社会医療法人輝城会

理事長 西松 輝高

早いもので、年が明けてひと月が経とうとしています。城西クリニックも昨年、二十年を向かえることができました。平成 6 年 9 月の開院依頼、二十年の永きにわたり城西クリニックをご愛顧頂きました地元医師会の先生方をはじめ、地域病医院の先生方に心よりお礼申し上げます。思い返せば二十年前、MRI は PHILIPS 社製 0.5T GYROSCAN (当時、世界最軽量 3t を 2 階に設置)、CT は東芝製 Vision (ヘリカル対応) と当時としてはまだ目新しい機能の装置 2 台でスタートしました。最後には MRI 1.5T 装置 2 台と CT 16 列マルチスライスへと代替わりしていました。

さて、城西クリニックは 27 年 1 月より上小出町から国領町 (群大病院前の通り、エメラルドボール様隣り) に移転いたしました。以前にもまして地域医療に貢献できますように努めて参る所存でいます。移転した先はこれまでの小さな建物とは違い、5 階建ての立派な建物です。この 1 階部分を使用して城西クリニックの機能を移転させ、2 階より上の階は地域の先生方のご意見を頂きながら地域のために使用していきたいと考えています。移転に伴い、最初に取り組みましたことは、1.5T MRI 装置 2 台体制から 3T MRI 装置 1 台を含む MRI 装置 3 台体制にすることでした。今まで約 1 週間程度の待ち時間を要していましたが、待ち時間の短縮と新しい撮影シーケンスの提供に努めて参ります。また、ご要望により静音機能 (撮影時間が延長されます) の撮影が可能となっております。

今回の移転に当たり、群馬大学大学院医学系研究科放射線診断学分野教授 対馬義人先生には多大なるご尽力をたまわりましたこと大変感謝致します。今後は可能な限り検査を充実するため、当日読影が困難なものに関しましては群馬大学放射線診断核医学分野の専門医で構成されております群馬大学発ベンチャー企業である株式会社 先進医用画像解析センターのお力をおかりすることで対処させて頂く所存です。城西クリニックの移転に伴いご指導ご鞭撻を賜りました関係各位に御礼申し上げます。

末筆ではございますが、本年が皆様におかれましても飛躍すべき、良い一年でありますよう心よりお祈り申し上げます。



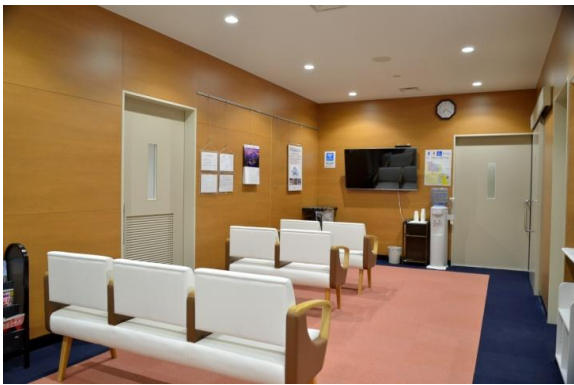
輝城会ビル入口



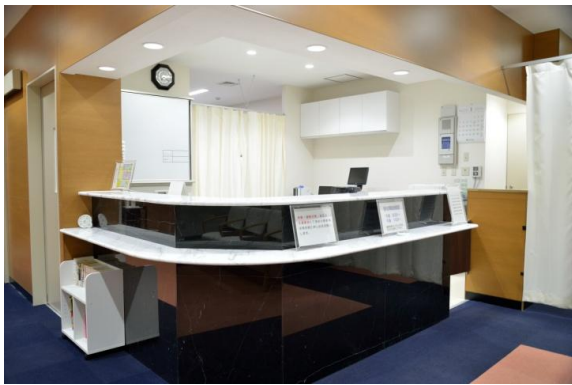
城西クリニック玄関



待合室（前方より）



待合室（後方より）



受付カウンター

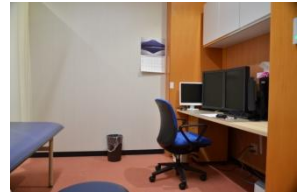


点滴室及び問診室





診察室（読影室）



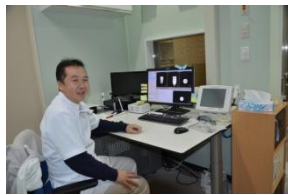
3 テスラMR I



1.5 テスラMR I



1.5 テスラMR I



16 列C T





本年もどうぞよろしく申し上げます。

本号では、移転した城西クリニック内部を写真にて紹介いたしました。

移転を機に職員一同、地域医療のために、また皆様方のご期待ご要望にお応えすべく、より一層の努力を惜しまぬ所存でございます。今後ともよろしくお願い申し上げます。

また、末筆ではございますが、当院の移転に際しまして、ご丁寧なるご祝詞ならびにお祝いの品を賜りました皆様には、厚く御礼申し上げます。



医療法人 社団 高仁会 **城西クリニック**

検査予約はお電話 1 本で OK !

TEL: 027-234-7321 **FAX: 027-234-7325**

〒371-0033 群馬県前橋市国領町二丁目 13 番 23 号